

# NADAL® COVID-19 Ag Schnelltest

Schnelltest zum Nachweis von viralen SARS-CoV-2-Nukleoprotein-Antigenen in menschlichen naso- und oropharyngealen Proben



Kompatibel  
mit viralen  
Transportmedien  
(VTM)

## Die Bedeutung von COVID-19-Antigentests

„Jede Kategorie von diagnostischen Tests hat ihre eigene, einzigartige Rolle im Kampf gegen dieses Virus.“

- U.S. Food and Drug Administration -

Während der NADAL® COVID-19 IgG/IgM Schnelltest\* das Virus indirekt nachweist, weist der NADAL® COVID-19 Ag Schnelltest das Virus direkt nach, indem er auf das Vorhandensein spezifischer Proteine des SARS-CoV-2 prüft. Damit schließt der Antigennachweis eine diagnostische Lücke.

Das Nukleokapsid-Protein (N) ist ideal für diesen Nachweis geeignet, da es im Virus sehr häufig vorkommt und ausreichend spezifisch für SARS-CoV-2 ist. Es gehört zu dessen 4 wichtigsten Strukturproteinen und ist an der Replikation, Transkription und Verpackung des viralen Genoms beteiligt.

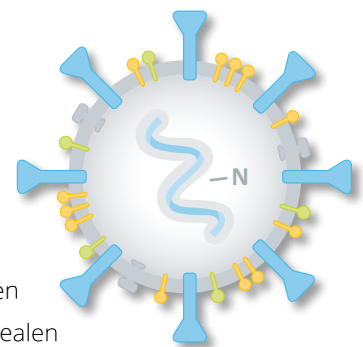
## NADAL® COVID-19 Ag Schnelltest

Der NADAL® COVID-19-Antigen-Schnelltest ist ein chromatographischer Immunoassay im Lateral-Flow-Format zum qualitativen Nachweis von viralen SARS-CoV-2-Nukleoproteinen in humanen naso- und oropharyngealen Proben. Der Test ist als Hilfsmittel bei der Diagnose von Infektionen mit SARS-CoV-2 vorgesehen. Es ist zu beachten, dass die Konzentration der viralen Nukleoprotein-Antigene im Verlauf

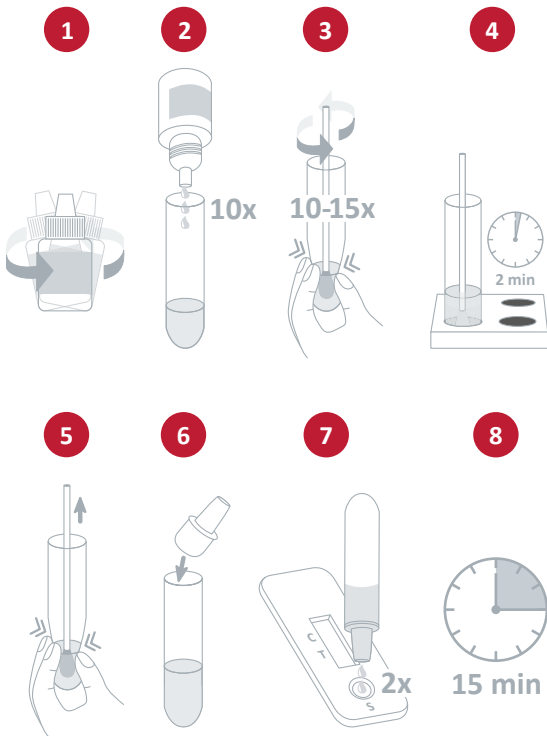
der Erkrankung schwankt und unter die Nachweisgrenze des Tests fallen kann. Eine mögliche Infektiosität der Testpersonen kann aufgrund negativer Testergebnisse nicht ausgeschlossen werden.

## Ihre Vorteile im Überblick:

- ✓ Hohe Spezifität
- ✓ Hohe Sensivität bei hoher Viruslast
- ✓ Leicht zu bedienen
- ✓ Schnelle und zuverlässige Testergebnisse in nur 15 Minuten
- ✓ Kann mit naso- und oropharyngealen Proben durchgeführt werden
- ✓ Lagerung bei Raumtemperatur
- ✓ alle Testkomponenten – einschließlich sterilem Abstrichtupfer – sind enthalten
- ✓ Keine Kreuzreaktivität mit humanpathogenen Coronaviren (wie hCoV-229E, -HKU1, NL63 oder -OC43) beziehungsweise Influenza-Viren (wie Influenza A/B)
- ✓ Keine Sicherheitswerkbank notwendig

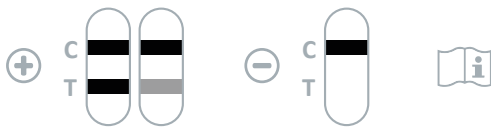


## Testdurchführung

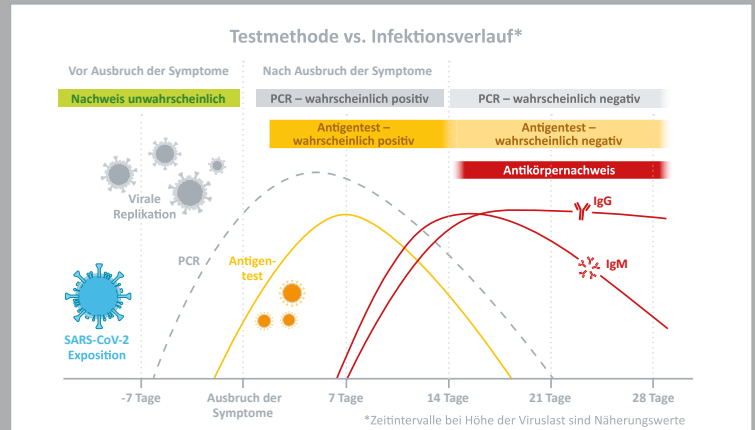


Eine ausführliche Beschreibung finden Sie in der Gebrauchsanweisung.

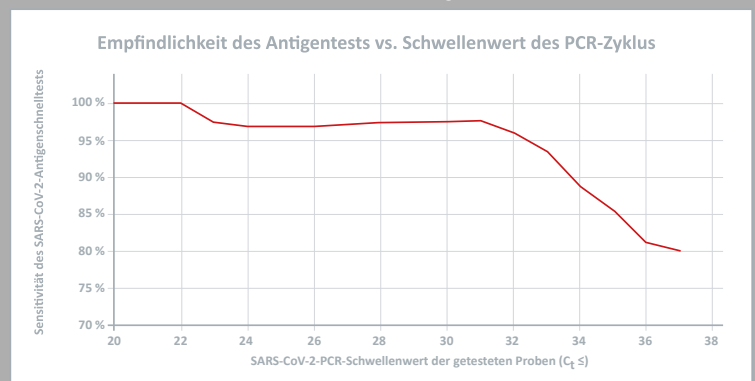
## Testauswertung



## Eine diagnostische Lücke schließt sich – Nachweisfenster ähnlich zur PCR



## Identifizierung von Patienten mit hoher Viruslast – Sensitivität ähnlich zur PCR bei $C_t$ -Werten $\leq 30$



## Bestellung bei Ihrem Fachhändler:

Adresse/Stempel

Unterschrift

Ort, Datum

Produkt	Packungsgröße	Art.-Nr.	Preis	Bestellmenge
<b>NADAL® COVID-19 Ag Schnelltest</b> Schnelltest zum Nachweisen von virales SARS-CoV-2-Nukleoprotein-Antigenen in menschlichen naso- und oropharyngealen Proben	20 Test pro Packung	125671	€ 159,90 zzgl. MwSt.	

Im Lieferumfang enthalten sind Testkassetten, sterile Abstrichtupfer, Extraktionsröhrchen inkl. Tropfaufsätze, Reagenzienhalter, Pufferfläschchen und Gebrauchsanweisung